

# ZJE ( LEC ) 系列

## 型号：ZJE-71- BM-G24E

### 型号说明：

ZJE— 71 — B M — G 24 E  
 产品型号 性能代号 每转输出脉冲数 90°相位差 零位 电缆 电源 电压  
 冲数 1/10 二信号 信号 侧出 电压 输出

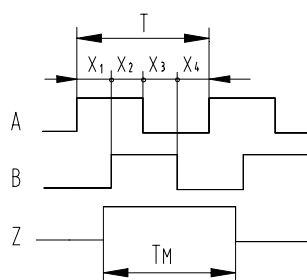
每转输出脉冲数：

10~5000P/r

### 特点：

- 1、广泛用于自动控制，自动测量。
- 2、坚固，可靠性高，寿命长，耐环境性强。

### 输出波形与信号位置精度：



上图为从轴端看顺时针旋转时 (CW)的波形图

波形比： $X_1+X_2=0.5T \pm 0.1T$

$X_2+X_3=0.5T \pm 0.1T$

相位差： $X_n \geq 0.125T$

(n=1, 2, 3, 4)

Z信号宽： $T_M = 1T \pm 0.5T$

绝对角度误差  $\leq 0.2T$

周期误差： $\leq 0.05T$

$T = 360^\circ/N$

(N为A,B路每转输出脉冲数)

### 电气参数：

电源电压 (V)	消耗电流 (mA)	输出方式	绝缘阻抗 (M $\Omega$ )	上升时间 (ns)	下降时间 (ns)	响应频率 (kHz)
24 $\pm$ 2.4	150	电压输出	100 (DC500V)	3000	1000	100

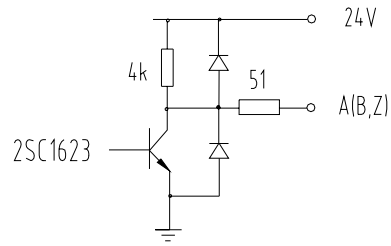
### 机械参数：

允许最大机械转数 (r/min)	启动力矩 (N.m)(25 $^\circ$ )	轴最大负载		惯性力矩 (kgm $^2$ )	允许角加速度 (rad/s $^2$ )
		径向(N)	轴向(N)		
5000	5 $\times$ 10 $^{-3}$	20	10	4 $\times$ 10 $^{-6}$	1 $\times$ 10 $^4$

### 环境参数：

使用温度 ( )	贮存温度 ( )	耐振动 (m/S $^2$ )	耐冲击 (m/S $^2$ )	构造	重量 (kg)
-10 ~ +70	-20 ~ +80	50 (10~200Hz, x、y、z 三方向各 2h)	980(x、y、z 三个方向各 2次)	IP50	0.5 (电缆除外)

### 输出电路：



### 接线表：

线色	白	黑	红	绿	黄	屏蔽
信号	+24V	0V	A	B	Z	壳

### 外形图：

单位为毫米

