

ZJE(LEC)系列

型号：ZJE-38

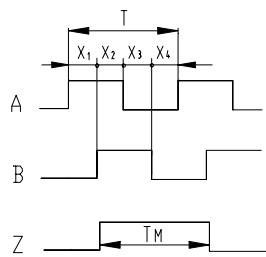
型号说明：

ZJE — 38 — 1200
 产品型号 顺序号 每转输出脉冲数

特点：

- 1、广泛用于自动控制，遥控，计算机技术以及在数控机床上做角度和纵、横坐标的测量等。
- 2、坚固，可靠性高，寿命长，耐环境性强等。

输出波形与信号位置精度：



由轴端看,顺时针旋转所示波形.

波形比: $X_1 + X_2 = 0.5T \pm 0.05T$

$X_2 + X_3 = 0.5T \pm 0.05T$

相位差: $X_n \geq 0.125T$

($n=1, 2, 3, 4$)

信号位置准确度:

准确度: $\pm 0.1T$

周期误差: $\pm 0.01T$

Z信号宽度: $T_M = 0.5T \sim 1T$

$T = 360^\circ / N$

(N为A,B相脉冲数)

A,B路与Z路关系不做具体规定

电气参数：

波形沿抖动	电源电压 (V)	消耗电流 (mA)	输出电压(V)		上升、下降 时间(μs)	响应频率 (kHz)
			V_H	V_L		
在 150~1200 时, 小于 $2\mu s$	$5 \pm 5\%$	16	$95\% \times V_{CC}$	0.3	2	100

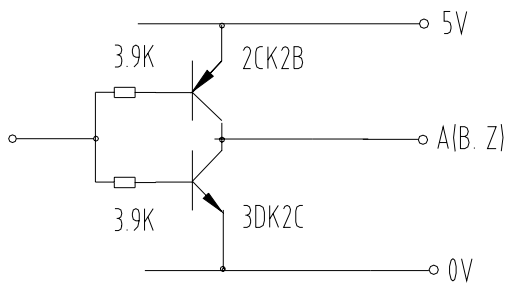
机械参数：

允许最大机械转数 (r/min)	启动力矩(25) (N.m)	轴最大负载	
		径向(N)	轴向(N)
5000	2×10^{-3}	40	30

环境参数：

使用温度()	贮存温度()	耐振动 (m/S^2)	耐冲击 (m/S^2)
- 10 ~ 60	- 30 ~ + 70	50 (10~200Hz, x、y、z 三方向各 2 小时)	980(x、y、z 三个方向各 2 次)

输出电路：



接线表：

插脚号	1	2	3	4	5	6	7
信号	5V	—	A	B	Z	壳	0V

外形图：

