



ZND-□BM/1-□m型

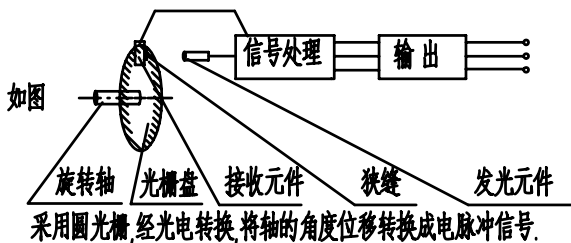
使用说明书



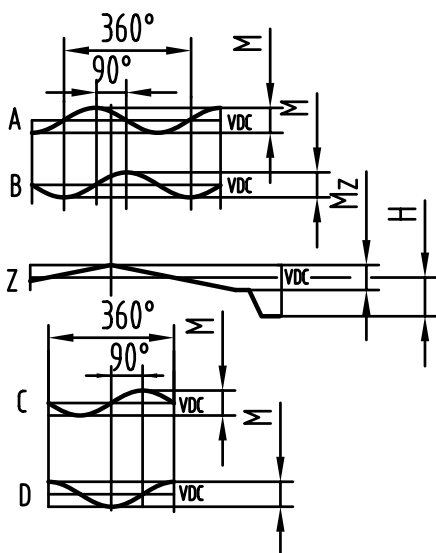
通过 ISO9001: 2000 国际质量体系认证

长春禹衡光学有限公司

工作原理



输出波形与信号位置准确度

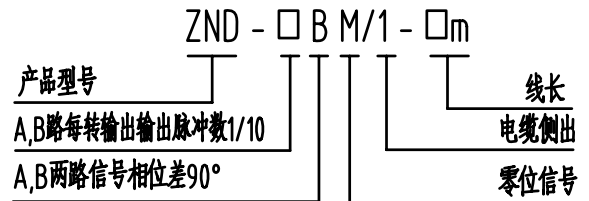


左图为从板弹簧方向看,主轴顺时针旋转(CW)的波形图

用途及特点

应用于自动控制,自动测量,尤其适用于永磁同步曳引机电梯的自动控制。其特点:安装方便,定位精度高等。

产品型号及编号说明



每转输出脉冲数: 2048P/r

机械参数

机械最大 允许转数 (r/min)	启动力矩 (25°C) (N.m)	允许轴负载 (N)		转动惯量 (kgm ²)	允许角加速度 (rad/s ²)
		径向	轴向		
3000	9.8x10 ⁻³	19.6	19.6	6x10 ⁻⁶	10000

环境参数

使用温度 (°C)	贮存温度 (°C)	湿度	耐振动 (m/s ²)	耐冲击 (m/s ²)	防护等级	重量 (kg)
-20 ~ +70	-20 ~ +80	RH85% 以下 (结露不可)	70 (5~2000Hz, X,Y,Z三个方向各 2h,振幅0.5mm)	490 (X,Y,Z三方向 各3次,每次持续 时间6ms)	IP54	<0.2 电缆除外

电气参数

电源电压 DC(V)	消耗电流 (mA)	A与Ā,B与B̄ 合成幅值	C与C̄,D与D̄ 合成幅值	Z与Z̄合成信号 (Vss)		直流偏移量 DC(V)	信号比 MA/MB	响应频率 (KHz)	绝缘阻抗 (MΩ) DC500V
		M(Vss)	M(Vss)	G有效电平分量 (~1,Z0=120Ω)	H电平 (~0.5,Z0=120Ω)				
5±0.25	<130	0.8~1.2 (~1,Z0=120Ω)	0.8~1.2 (~1,Z0=1KΩ)	0.2~0.85 (~0.5,Z0=120Ω)	0.04~1.7	2.5±0.25	0.8~1.2	100	≥100

以上电气参数测试条件为带0.5米线。

接线表

信号	5V	5V	A	B	Z	C	D
脚号	1b	7a	6b	3b	4b	7b	2b
线色	赤	白/赤	绿	灰	黄	茶	青
信号	0V	0V	Ā	B̄	Z̄	C̄	D̄
脚号	5b	3a	2a	5a	4a	1a	6a
线色	黑	白/黑	白/绿	白/灰	白/黄	白/茶	白/青

